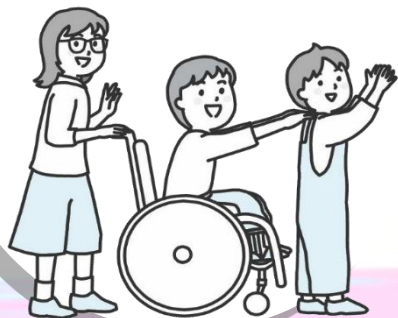


# ふくし出前講座



## 車いす体験



地域の中には  
高齢者もいれば障害者もいる。  
多様性の中で「共に生きる」人材を育成するため  
小学校・中学校・高校でふくし出前講座を行います。

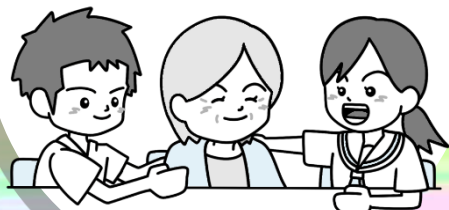
- ☑30分～90分 時間は相談に応じます
- ☑1コマのみならず、複数コマにも対応
- ☑小学校・中学校・高校が対象
- ☑車いす体験、高齢者体験・視覚障害者体験など
- ☑介護職・看護師・管理栄養士・理学療法士などの  
仕事紹介（体験）できます！
- ☑オンラインにも対応
- ☑講師料無料

## 福祉教育



学校の教員以外の大人と接する  
いい機会になりました  
(中学校教諭より 令和6年度)

## ボランティアも！



生徒にとって「福祉」というと「高齢者介護」の  
イメージが強いんだけど、  
障害者や保育といった領域も「福祉」であると聞け  
たことで、視野が広がったと思います。  
(高校教諭より 令和5年度)

お問い合わせください！

特別養護老人ホームせとうち  
0869-22-2006（担当：正富・早瀬）  
瀬戸内市邑久町福中1180番地

